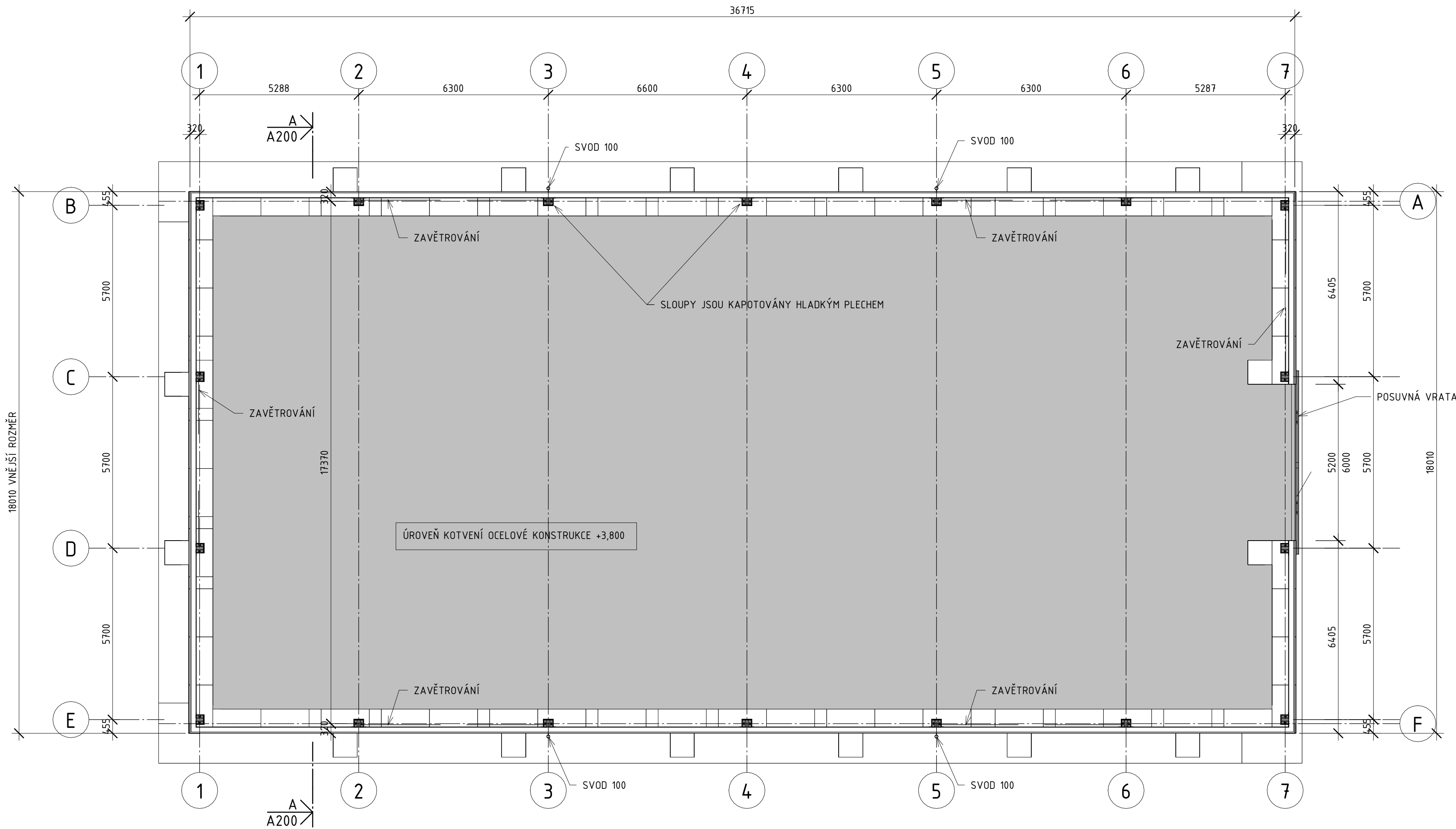


PŮDORYS 1 : 100



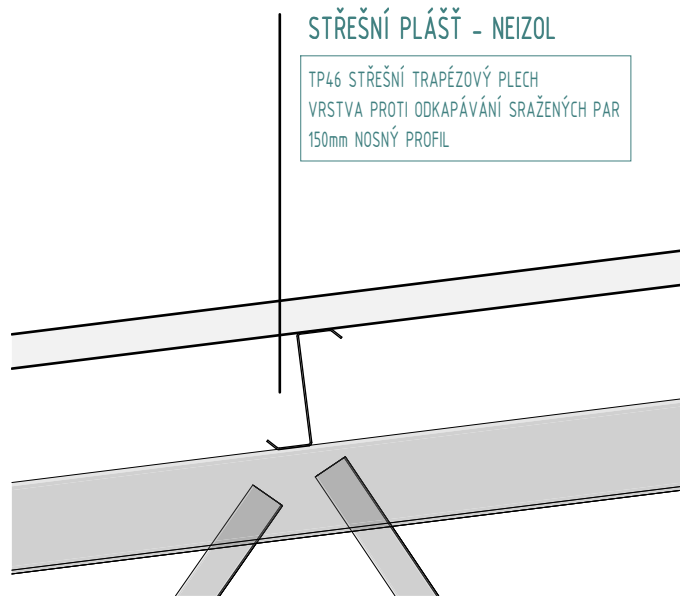
### ZÁKLADNÍ CHARAKTERISTIKY PROJEKTU:

MÍSTO STAVBY:	STRNADY	
GPS SOUŘADNICE STAVBY:	49°56'34.4"N 14°22'54.8"E	
STÁLÉ ZATÍŽENÍ:	VLASTNÍ TÍHA STŘEŠNÍHO PLÁŠTĚ	0.13 kN/m <sup>2</sup>
	VLASTNÍ TÍHA PODHLEDU	0.13 kN/m <sup>2</sup>
ZATÍŽENÍ SNĚHEM:	SNĚHOVÁ OBLAST	I.
	CHAR. ZATÍŽENÍ SNĚHEM sk	0.70 kN/m <sup>2</sup>
ZATÍŽENÍ VĚTREM:	VĚTRNÁ OBLAST	II.
	KATEGORIE TERÉNU	II.
ZATÍŽENÍ SOLÁRNÍMI SYSTÉMY:	STŘECHA:	0.15 kN/m <sup>2</sup>
	STĚNY:	- kN/m <sup>2</sup>
TECHNOLOGICKÉ PŘÍTÍŽENÍ NA KONSTRUKCI (VZT., ELEKTROINSTALACE):	STŘECHA:	- kN/m <sup>2</sup>
	PODHLED:	0.10 kN/m <sup>2</sup>
JERÁBY:	KATEGORIE:	- t
VLASTNÍ TÍHA PATRA VČETNĚ PODHLEDU:		- kN/m <sup>2</sup>
UŽITNÉ ZATÍŽENÍ PATRA:	KATEGORIE .	- kN/m <sup>2</sup>
VLASTNÍ TÍHA PŘÍČEK:		- kN/m <sup>2</sup>
UŽITNÉ ZATÍŽENÍ STŘECHY:		- kN/m <sup>2</sup>
- STŘECHA JE POCHOZÍ PRO BĚŽNOU ÚDRŽBU A OPRAVY S VÝJIMKOU PROSVĚTLENÍ STŘECHY		
DALŠÍ ZATÍŽENÍ:		
STUPEŇ KOROZNÍ AGRESIVITY VNITŘNÍHO PROSTŘEDÍ:		C4
TRÍDA NÁSLEDKŮ:		CC2
TRÍDA PROVEDENÍ:	KONSTRUKCE	EXC2
	SLOUPY POD ÚROVNÍ J. DRÁHY	-
	RÁMY VRAT, DVEŘÍ, OKEN	EXC1
FUNKČNÍ VÝROBNÍ A MONTÁŽNÍ TOLERANCE:		1
POŽÁRNÍ ODOLNOST VIZ TECHNICKÁ SPECIFIKACE		

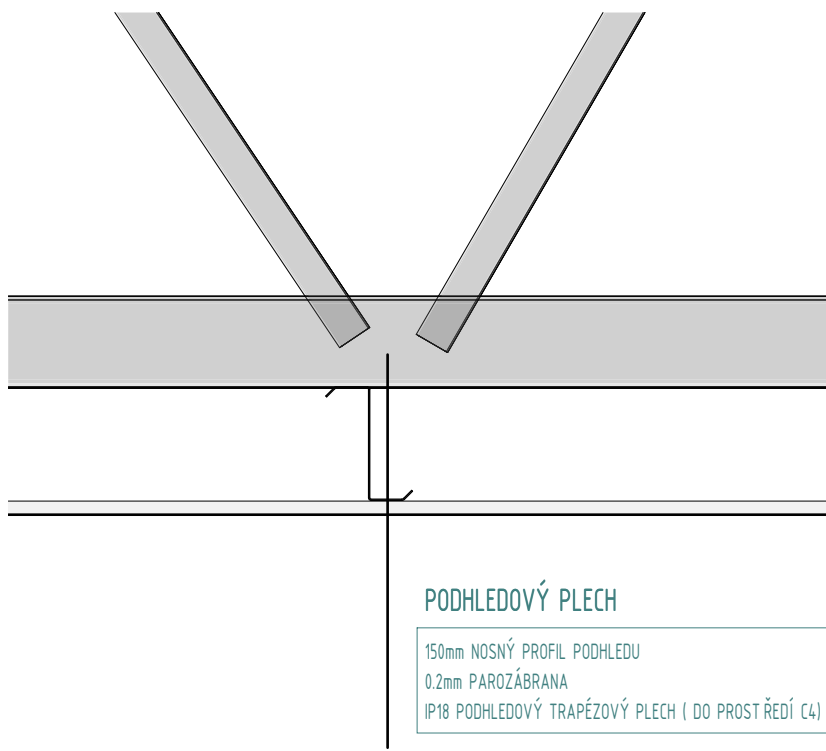
### POZNÁMKY:

- POZINKOVANÁ OCEL JE DODÁVÁNA V PROVEDENÍ A JAKOSTI PVRCHU ZINKOVÉHO POVLAKU TAKTO:  
tl. 0,5-2 mm Z275MA, tl. 3-7 mm Z450MA
- NEJÍ-LI SPECIFIKOVÁNO JINAK, JSOU POUŽITY ŽÁROVĚ POZINKOVANÉ ŠROUBY M12x37 - 8.8
- ŠROUBY NESMÍ BÝT NAMÁHÁNY NA STŘÍH V MÍSTĚ ZÁVITU (POUŽÍT ŠROUBY S DOSTATEČNOU DÉLKOU DŘÍKU BEZ ZÁVITU)
- UTAHOVACÍ MOMENTY PRO ŠROUBY, NEPLATÍ PRO CHEMICKÉ KOTVENÍ  
M12 - 8.8 70 Nm, M16 - 8.8 140 Nm, M20 - 8.8 260 Nm, M24 - 8.8 450 Nm
- TRAPÉZOVÉ PLECHY JSOU ŽÁROVĚ POZINKOVÁNY A OPATŘENY VRSTVOU POLYESTEROVÉHO LAKU
- NA TRAPÉZOVÉ PLECHY JSOU POUŽITY NEREZOVÉ ŠROUBY
- NA LEMOVÁNÍ JSOU POUŽITY ŽÁROVĚ POZINKOVANÉ ŠROUBY, LAKOVANÉ V BARVĚ LEMOVÁNÍ
- OKNA, DVEŘE A VRATA JSOU KŮTOVÁNY ROZMĚREM STAVEBNÍHO OTVORU
- KONSTRUKCE JE BEZ POŽÁRNÍ ODOLNOSTI
- PAROTĚSNOU FÓLIÍ V KAŽDÉM SPOJI PŘELEPIT LEPÍCÍ PÁSKOU
- PŘI VYTVÁŘENÍ KOTEVNÍCH BODŮ NA KONSTRUKCI A OSOBNÍM JISTĚNÍ PŘI PRÁCI VE VÝŠKÁCH SE ŘÍDTE INSTRUKCÍ č. 112\_0066\_CZ "PRÁCE VE VÝŠKÁCH - VYTVÁŘENÍ KOTEVNÍCH BODŮ A OSOBNÍ JISTĚNÍ"

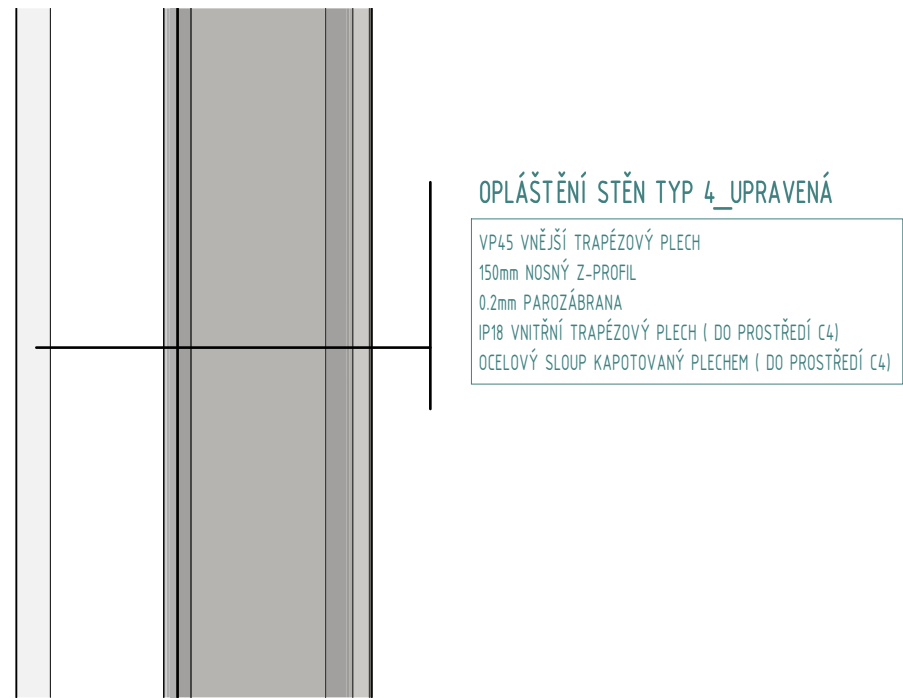
OPLÁŠTĚNÍ STŘECHY 1 : 10

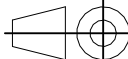



PODHLED 1 : 10

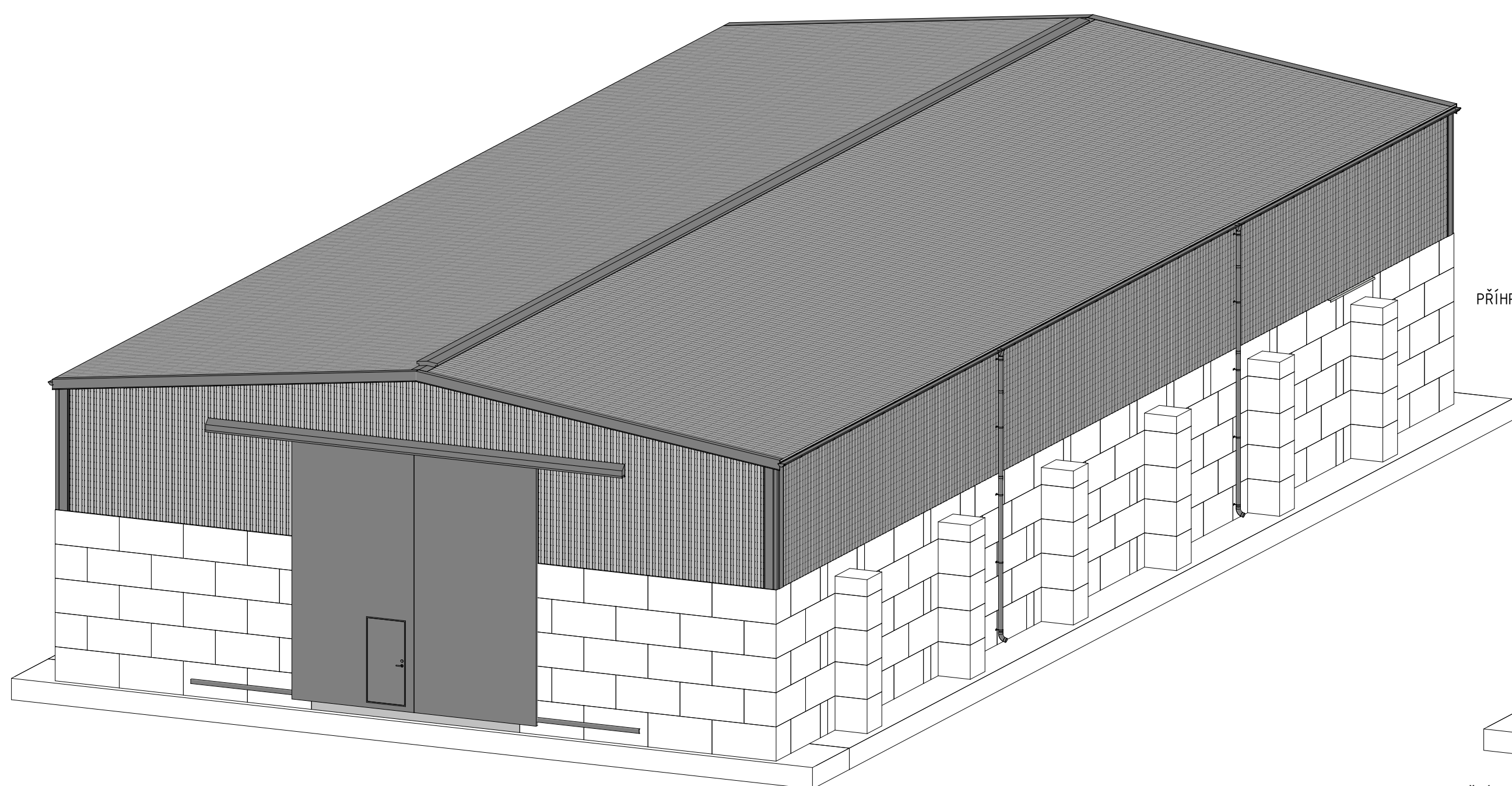
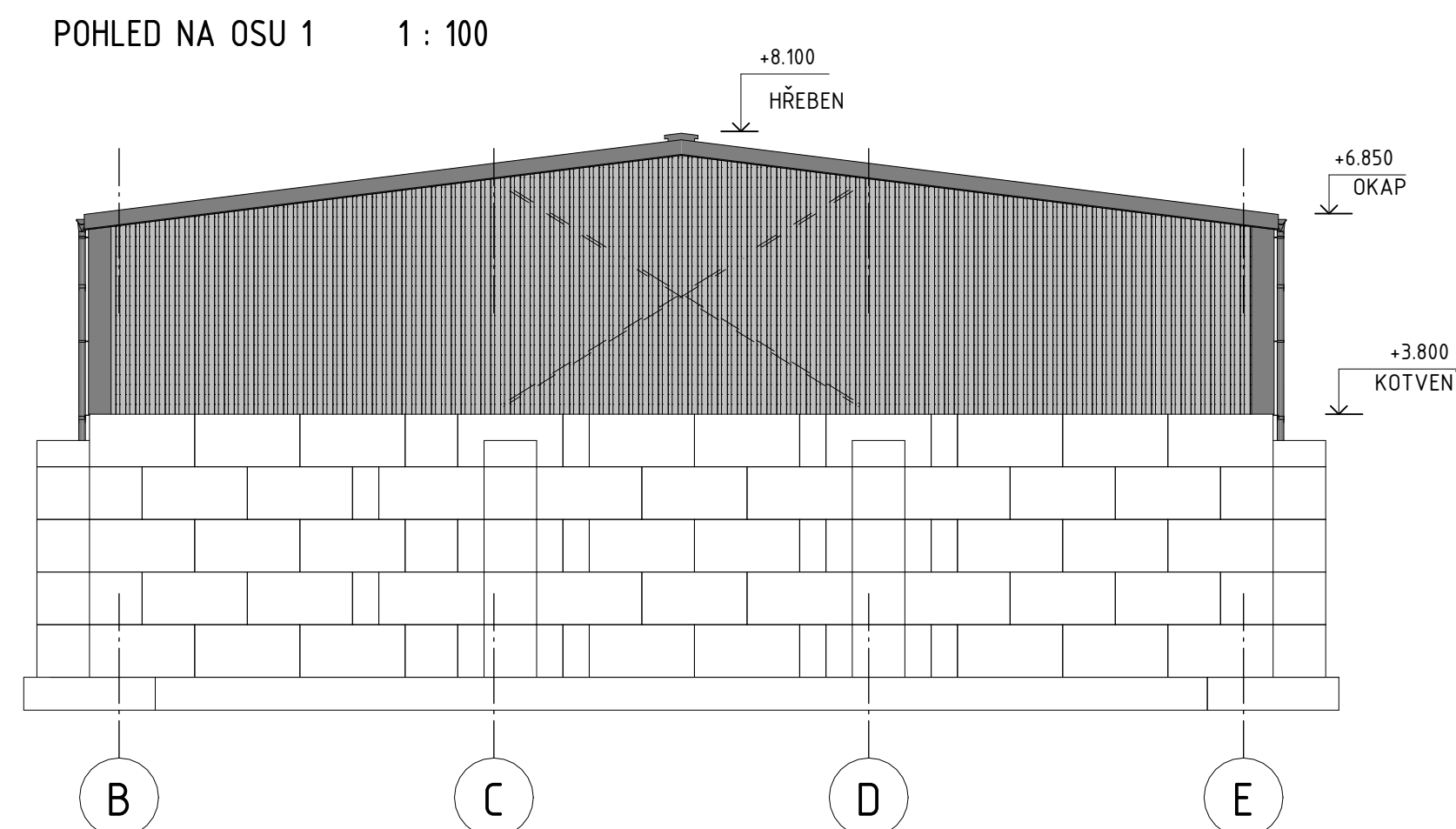
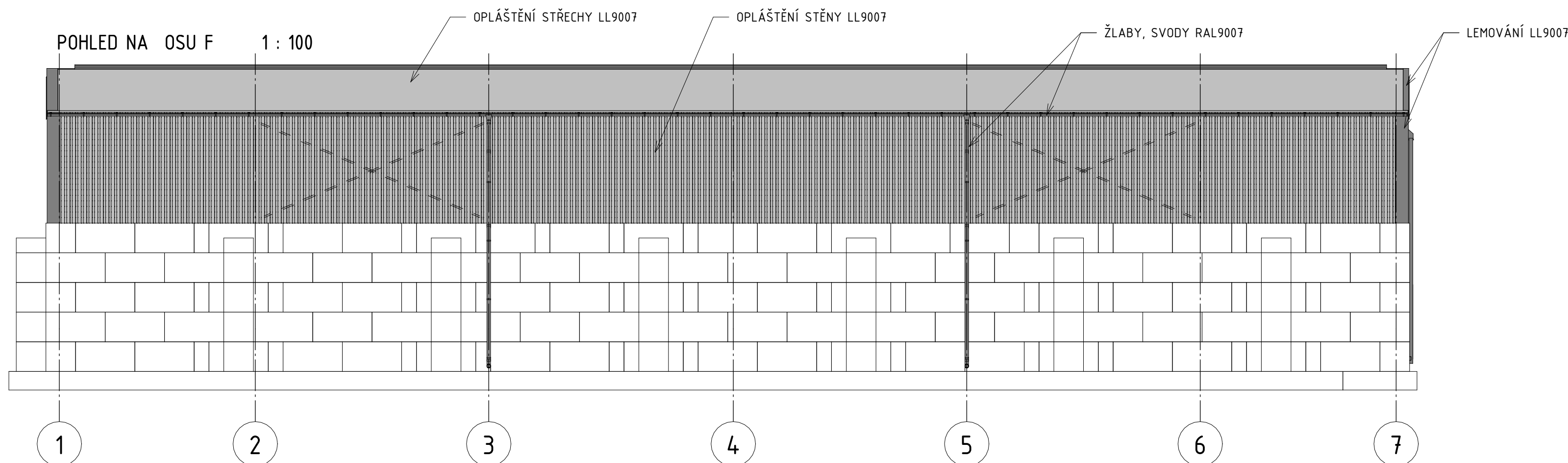
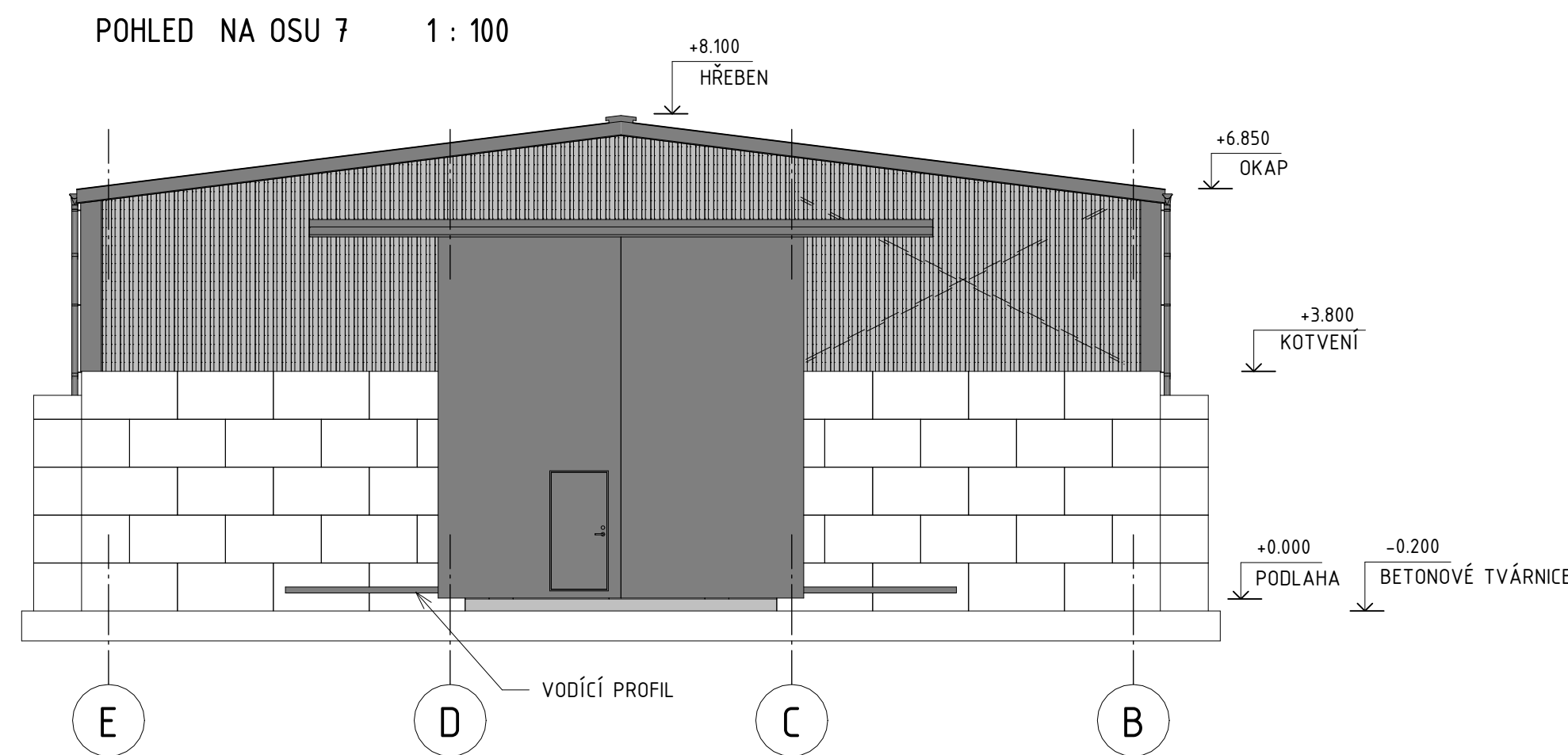
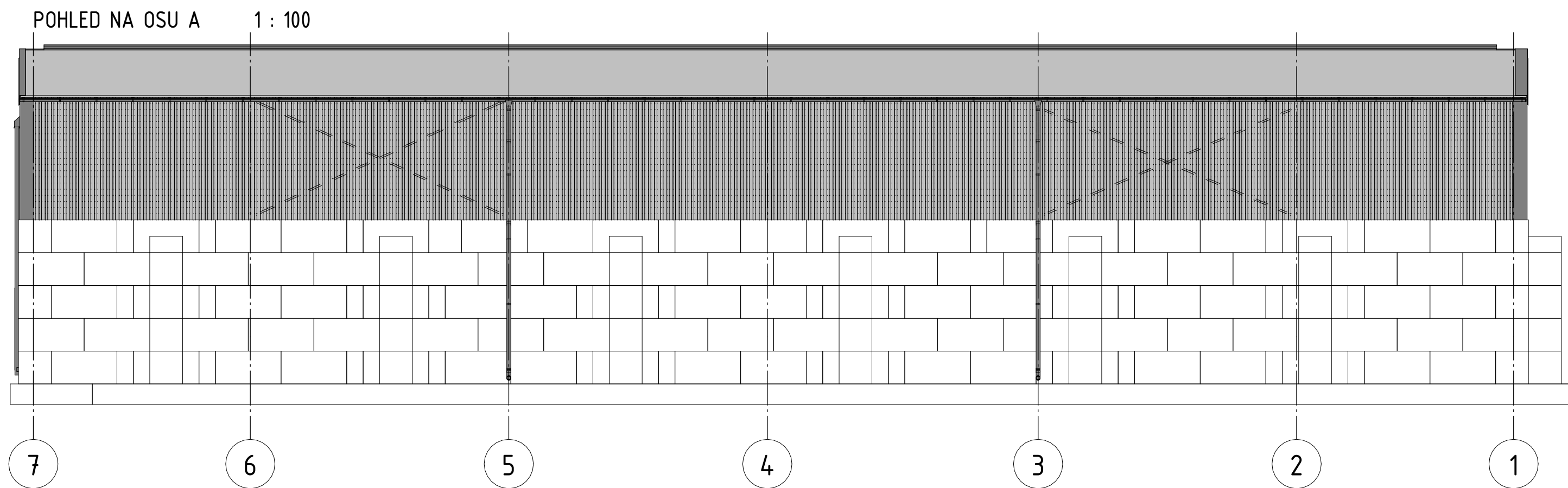


OPLÁŠTĚNÍ STĚNY 1 : 10

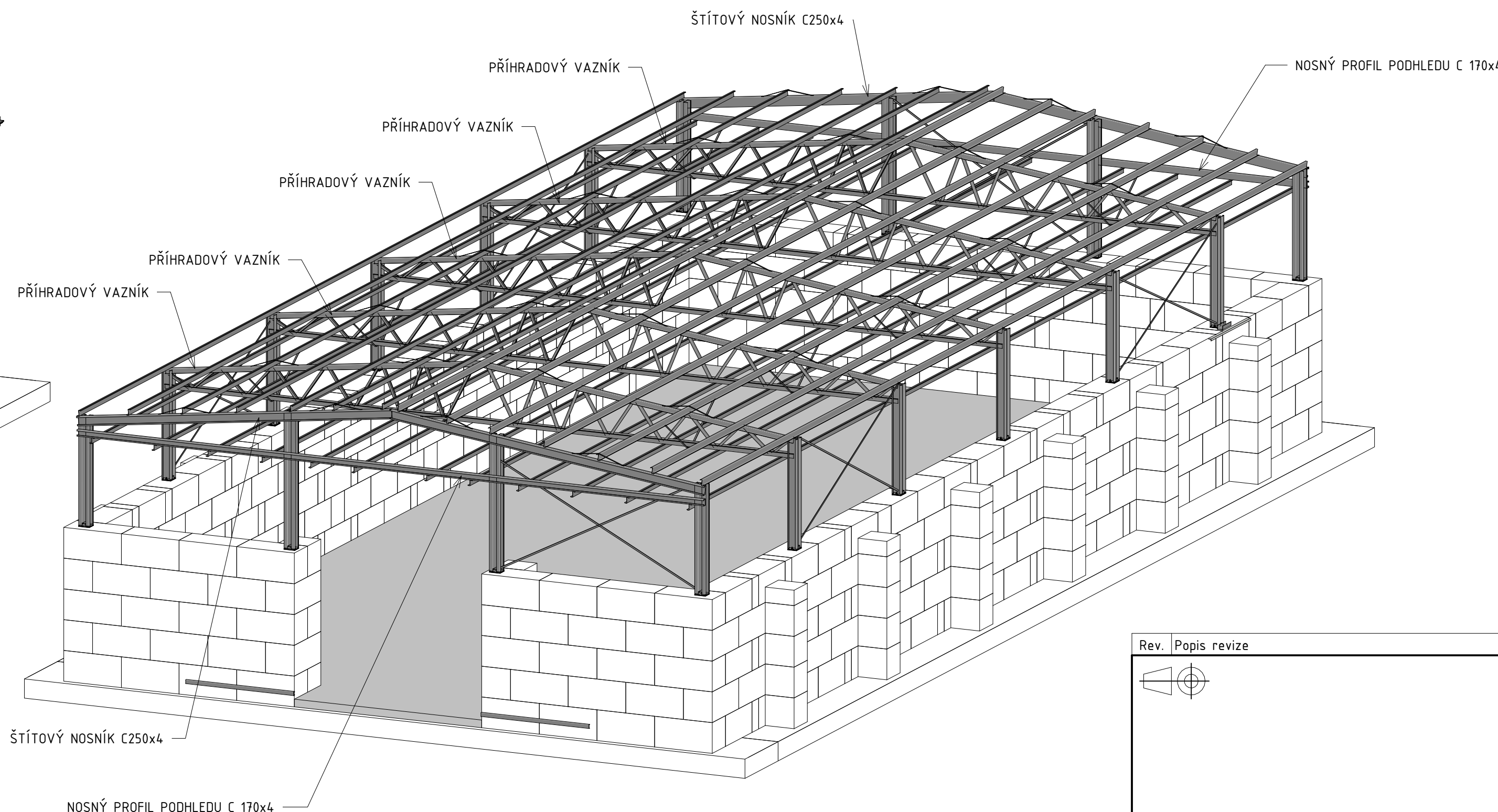


Rev.   Popis revize			Datum revize   Vydal		
<div></div>			<div> www.atelierelzet.cz</div>		
VYPRACOVAL:			KONTROLOVAL:		ZODP. PROJEKTANT:
Ing. Ivetta Dobřecká			Ing. Jaroslav Kosinka		Ing. Jaroslav Kosinka
+420 723 744 219			+420 723 598 602		+420 723 598 602
MÍSTO STAVBY: STRNADY					
O. Ú.:			KRAJ: STŘEDOČESKÝ		
AKCE:					
NOVOSTAVBA HALY NA S ÚL STRNADY					
OCELOVÁ KONSTRUKCE HALY					
INVESTOR: KSÚS STŘEDOČESKÉHO KRAJE, ZBOROVSKÁ 81/11, 150 21 PRAHA 5 - SMÍCHOV					
OBSAH: D.1.2.2 OCELOVÁ KONSTRUKCE HALY					
PŮDORYS					
SMLUVNÍ GARANT Jaroslav Nikodým			REVIZE:		
DATUM:		FORMÁT:		MĚŘÍTKO:	
2024-05-02		8x44		1: 100	
ČÍSLO ZAKÁZKY:		OBJEKT:		STUPEŇ P.D.	
CZ001909		SO.0X		DSP	
ČÍSLO VÝKRESU:			REVIZE:		
CZ001909 - A100					





MODEL HALY



MODEL OCELOVÉ KONSTRUKCE

Rev. Popis revize			Datum revize		Vydal
VYPRACOVAL:	KONTOLOVAL:	ZODP. PROJEKTANT:			
Ing. Ivetta Dobřecká	Ing. Jaroslav Kosinka	Ing. Jaroslav Kosinka			
+420 723 744 219	+420 723 598 602	+420 723 598 602			
MÍSTO STAVBY: STRNADY					
O. Ú.:			KRAJ: STŘEDOČESKÝ		
AKCE:			SMLUVNÍ GARANT: Jaroslav Nikodým		
NOVOSTAVBA HALY NA S ÚL STRNADY			DATUM:	FORMÁT:	MÉRITKO:
OCELOVÁ KONSTRUKCE HALY			03/12/24	8x44	
INVESTOR: KSÚS STŘEDOČESKÉHO KRAJE, ZBOROVSKÁ 81/11, 150 21 PRAHA 5 - SMÍCHOV			ČÍSLO ZAKÁZKY:	OBJEKT:	STUPĚN P.D.
CZ001909			CZ001909	SO.0X	DSP
OBSAH: D.1.2.2 OCELOVÁ KONSTRUKCE HALY			ČÍSLO VÝKRESU:		REVIZE:
POHLEDY			CZ001909 - A110		



